

Comienza tu Nueva Vida



EDIFICIO
TERRAZAS DEL LOA
CALAMA



Inversión

El Edificio Terrazas del Loa te invita a descubrir un nuevo estilo de vida en Calama. Su privilegiada ubicación, conectividad y finas terminaciones, harán que esta sea tu mejor elección.

Una Región con gran potencia astronómica, considerada la capital minera de Chile.

A sólo 100 kms. se encuentra San Pedro de Atacama uno de los lugares más hermosos de Chile con alto turismo para la Zona.





EDIFICIO
TERRAZAS DEL LOA
CALAMA

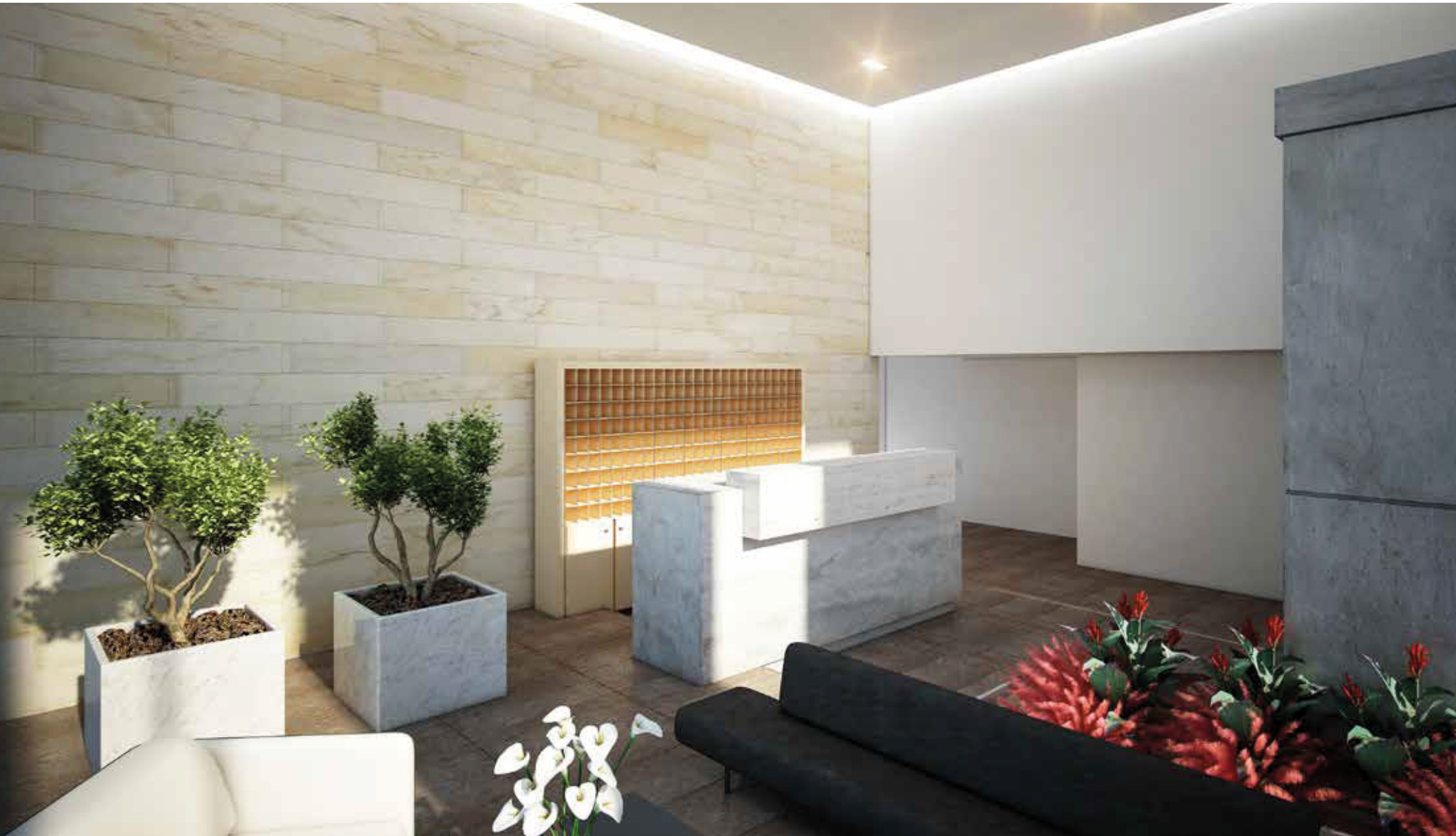
Modernos Departamentos de 1 y 2 Dormitorios, todos en suite, con terrazas panorámicas.

Edificio de 20 pisos con 2 subterráneos diseñado bajo la nueva normativa sísmica.



Amplitud

- Elegante Hall de acceso de doble altura
- Amplios pasillos comunes
- Espacios para recreación con vista a la ciudad



Equipamiento

- Piscina con vista panorámica en piso superior
- Lavandería equipada
- Circuito cerrado de televisión en subterráneos y primer piso
- Sensores de humo en espacios comunes



EDIFICIO
TERRAZAS DEL LOA
CALAMA



Entretención

- Quinchos independientes al aire libre
- Sala multiuso equipada con mesa de pool
- Gimnasio equipado con vista panorámica



Calidad

- Finas terminaciones
- Ventanas con termopanel
- Piso porcelanato en living
- Puerta de acceso enchapada
- Citófono conectado a conserjería



EDIFICIO
TERRAZAS DEL LOA
CALAMA



* Imagen referencial departamento 2 dormitorios y 2 baños.

Funcional

- Moderna cocina equipada con horno, encimera vitrocerámica y campana eléctrica
- Piso porcelanato en cocina
- Cubiertas de granito en cocina



* Imagen referencial departamento 2 dormitorios y 2 baños.

Comodidad

- Amplias habitaciones todas con acceso a terraza
- Piso gres porcelánico en dormitorios y porcelanato en baños
- Piso cerámico en terraza
- Cubierta tipo cuarzo en vanitorios de baño
- Grifería y WC marca Wasser y tina marca Roca



EDIFICIO
TERRAZAS DEL LOA
CALAMA



* Imagen referencial departamento 2 dormitorios y 2 baños.



EDIFICIO
TERRAZAS DEL LOA
CALAMA

1 dormitorio en suite

51 mts²
totales

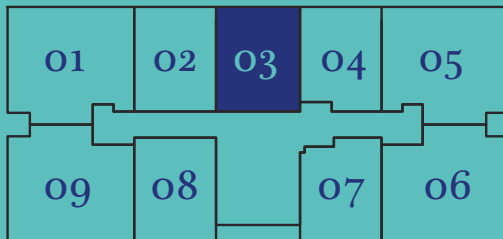
Superficie Interior: 41,90 m²
Superficie Terraza: 9,34 m²



EDIFICIO
TERRAZAS DEL LOA
CALAMA



1D 1B piso tipo



La información, dimensiones y superficies contenidas en este folleto son referenciales y aproximadas, aclarándose que para efectos de cálculo de superficie, se definen los siguientes conceptos. Superficie Total: Corresponde a la suma de la superficie interior, más la superficie de terraza, tomadas ambas de acuerdo a los criterios que se señalan a continuación. Superficie Interior: Incluye la totalidad de los metros cuadrados interiores contenidos entre los muros perimetrales, desde su eje en caso de los muros medianeros a otros departamentos o áreas comunes, y desde la cara externa para los muros que dan al exterior, descontadas las superficies de los shafts. Superficie Terrazas: Incluye la totalidad de los metros cuadrados de terraza contenidos entre las vigas perimetrales, desde su eje en caso de las vigas divisorias a otros departamentos, y desde la cara externa para las vigas que dan al exterior. Nota 1: la superficie total de un departamento no necesariamente coincide con la superficie municipal de este, que se calcula de acuerdo a lo indicado por la O.G.U.C. en sus artículos 1.1.2 y 5.1.11, complementados por la Circular DDU N°110 del MINVU con fecha 14 de agosto de 2.002. Nota 2: las medidas y superficies pueden sufrir pequeñas variaciones en el transcurso de la construcción.



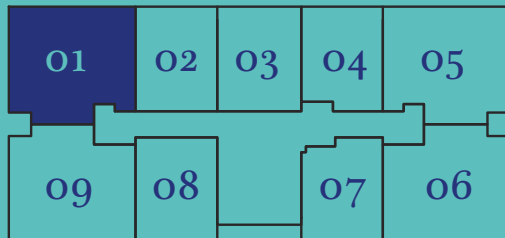
EDIFICIO
TERRAZAS DEL LOA
CALAMA

2 dormitorios en suite

82 mts²
totales

Superficie Interior: 67,66 m²
Superficie Terraza: 14,08 m²

2D 2B piso tipo



Sala de Ventas:

Vicuña Mackenna 2203

Teléfono: (569) 42766902

mail: ventas@terrazasdelloa.cl

Calama - Chile

www.terrazasdelloa.cl



EDIFICIO
TERRAZAS DEL LOA
CALAMA



Construye:

EMPRESAS



NAVARRETE Y
DIAZ CUMSILLE

Las imágenes, planos y textos contenidos en esta gráfica, fueron elaborados con fines ilustrativos y todas las dimensiones son aproximadas, no constituyendo necesariamente una representación exacta de la realidad. Su único objetivo es mostrar las características generales del proyecto. Al momento de efectuar su compra, verifique las características y las especificaciones definidas que tendrá su departamento. Estas podrían experimentar algunas modificaciones. Asimismo, los bienes muebles son sólo decorativos y no se incorporan en la venta. Lo anterior, se informa en virtud de lo señalado en la Ley 19.472."